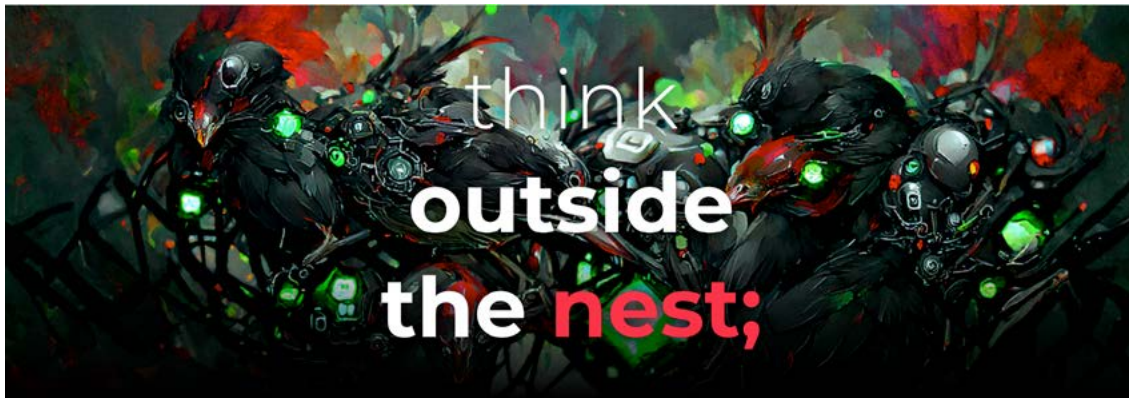


Financia:



# Entrevista a Crowtec



## 1. Nos gustaría conocer un poco más a Crowtec, una Sociedad Laboral de reciente constitución ¿qué nos podéis contar sobre vosotros?

Crowtec es una empresa constituida en mayo de 2020 por tres socios trabajadores. Los socios somos Meriem El Yamri, Juan Manuel Carrera y Rodrigo Crespo.

Somos una empresa boutique con sede en Madrid que fue lanzada por ingenieros informáticos. Desarrollamos soluciones únicas que unen el mundo real y el virtual.

Utilizando tecnología punta y enfoques ágiles, disfrutamos trabajando con ideas creativas y convirtiéndolas en innovaciones tecnológicas.

Nuestro trabajo se divide en dos líneas:

1. Creamos productos internos que van desde los videojuegos hasta la realidad extendida y los sistemas de inteligencia artificial. Esta línea de trabajo incluye dos productos principales:

a. **Map of History:** <https://mapofhistory.crowtec.co>  
Una experiencia de Realidad Aumentada en la que el juego está ambientado en el mundo real.

Combina un mundo virtual en el que el jugador es

el protagonista de una historia con el mundo real en el que el jugador debe moverse físicamente para completar la aventura.

b. **NEUART:** Un framework software para utilizar texto e inteligencia artificial para generar imágenes, vídeos, modelos 3D y animaciones. Con este framework podemos crear piezas únicas generadas íntegramente por la IA mediante la parametrización de software, palabras, frases y conceptos. Aplicamos el arte generado por IA a proyectos del mundo real como videojuegos, música y publicidad.

2. Prestamos nuestros servicios como socios tecnológicos a otras empresas de distinto tamaño (pymes, startups, instituciones y grandes corporaciones) para desarrollar productos y soluciones tecnológicas de primer nivel utilizando metodologías ágiles.

## 2. Y ¿qué nos podéis decir de vosotros como socios fundadores?

Los fundadores somos ingenieros informáticos titulados por la Universidad Complutense de Madrid que actualmente estamos realizando nuestro doctorado en la Facultad de Informática de la misma Universidad, investigando en temas relacionados con videojuegos, realidad virtual, inteligencia artificial y serverless computing.



Financia:



- **Meriem El Yamri.** Full Stack Senior. Doctoranda en Ingeniería Informática. Máster en Ingeniería Informática. Grado en Ingeniería Informática por la Universidad Complutense de Madrid. Especializada en Realidad Extendida e Inteligencia Artificial

- **Rodrigo Crespo Cepeda.** Full Stack Senior. Doctorando en Ingeniería Informática. Máster en Ingeniería Informática. Grado en Ingeniería Informática. Especializado en Arquitectura de sistemas en la nube e Inteligencia Artificial.

- **Juan Manuel Carrera García.** Full Stack Senior. Doctorando en Ingeniería Informática. Máster en Ingeniería Informática. Grado en Ingeniería Informática. Especializado en visión por computador e Inteligencia Artificial.

### 3. ¿Como surgió la idea de negocio?

Nos conocimos en nuestro último año de carrera e hicimos nuestro trabajo de fin de carrera juntos. A partir de ahí nos dimos cuenta que trabajábamos muy bien juntos y quisimos montar un negocio para explorar las posibilidades de la tecnología juntos.

### 4. ¿Por qué decidisteis constituir una sociedad Laboral?

Porque la filosofía de las Sociudades Laborales encaja a la perfección con lo que somos: emprendedores, socios y trabajadores.

### 5. ¿Cual ha sido la evolución de facturación de la empresa?

En el año 2021 hemos duplicado la facturación de 2020. Y en este año 2022 esperamos facturar un 30% más que en el año anterior.



Financia:



**6. ¿Habeis recibido alguna ayuda en relación con la Economía Social, alguna subvención recurrente?**

Sí, hemos recibido varias ayudas a la Economía Social que nos han permitido afrontar nuestro proyecto con más tranquilidad. Entre ellas, el apoyo a la incorporación de socios.

**7. ¿Qué impresiones tenéis acerca de la difusión del modelo de la sociedad laboral en el mundo del emprendimiento, la innovación y la tecnología? ¿Conocéis más empresas de vuestro sector que hayan apostado por este modelo?**

El modelo de Sociudades Laborales está muy poco difundido y es poco conocido. A veces, incluso se asocia a otro tipo de sociedades no mercantiles o sin ánimo de lucro.

No conocemos empresas de nuestro sector que tengan este modelo a pesar de que encaja perfectamente.

**8. Que retos y objetivos teneis a corto y largo plazo?**

Nuestro reto principal es seguir creciendo equilibradamente y de forma orgánica. Apostando por talento joven y con ganas de aprender todo lo nuevo sobre tecnología mientras seguimos siendo sostenibles y rentables.

El otro gran reto es lanzar internacionalmente nuestros proyectos propios.



[www.crowtec.co](http://www.crowtec.co)

